

## Nieuwsbrief editie januari 2022

### Metten is weten!

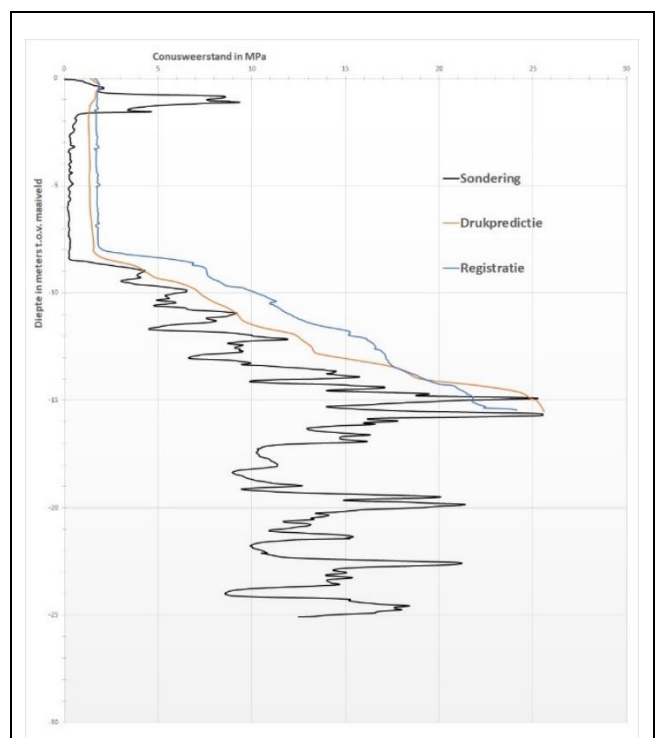
Onze unieke funderingsmachine is voorzien van een digitaal meet- en registratiesysteem. Met dit registratiesysteem wordt van elke paal continu de diepte en de benodigde indrukkraft gemeten en geregistreerd – hierdoor wordt van elke funderingspaal als het ware een proefbelasting uitgevoerd en is direct inzichtelijk of de paal voldoet aan het vooraf uitgewerkte ontwerp.

Recent is [Drukpaal.nl](https://www.drukpaal.nl) betrokken geweest bij een project van **Kimsma Bouwbedrijf** waar wij de funderingspalen aangebracht hebben van een woonzorgcomplex welke gebouwd wordt voor ouderen met dementie. Zoals bij elk project werd er voor aanvang van het project door [Drukpaal.nl](https://www.drukpaal.nl) een drukpredictie uitgevoerd, waarbij de verwachte drukkracht tegen de diepte uitgezet is.

In de afbeelding hiernaast is goed te zien dat de drukregistratie van de paal (**2.481kN** voor een prefab funderingspaal 320x320mm van 15,50 meter) de berekende drukkracht (**2.517kN** op 15,50m – NAP) behoorlijk benaderd.

Uitgezet tegen de vooraf verkregen sondering die op de plek van deze paal is uitgevoerd, is dan ook duidelijk te zien dat de drukkracht de grondopbouw mooi volgt en zijn maximale waarde behaalt op het gewenste paalpuntniveau van 15,50m – NAP.

Voor dit project zijn de maximale paalbelastingen 700kN, de geleverde drukkracht op de funderingspaal is dus ruim 3 keer zo hoog als de maximale paalbelasting in de eindsituatie, en komt daarmee ook overeen met onze vooraf opgesteld drukpredictie.



**Drukregistratie Gorinchem**  
uitgezet tegen de drukpredictie en eerder  
verkregen sondering

## Trillingsvrij en geluidsarm

Met ons innovatieve funderingssysteem kunnen wij prefab funderingspalen op een unieke wijze aanbrengen, zonder geluidsoverlast of hinder door trillingen voor omwonenden. Een hoogwaardig alternatief voor bouwprojecten waar traditioneel heien geen optie is en tot op heden alleen boren of schroeven als alternatief voor handen was.

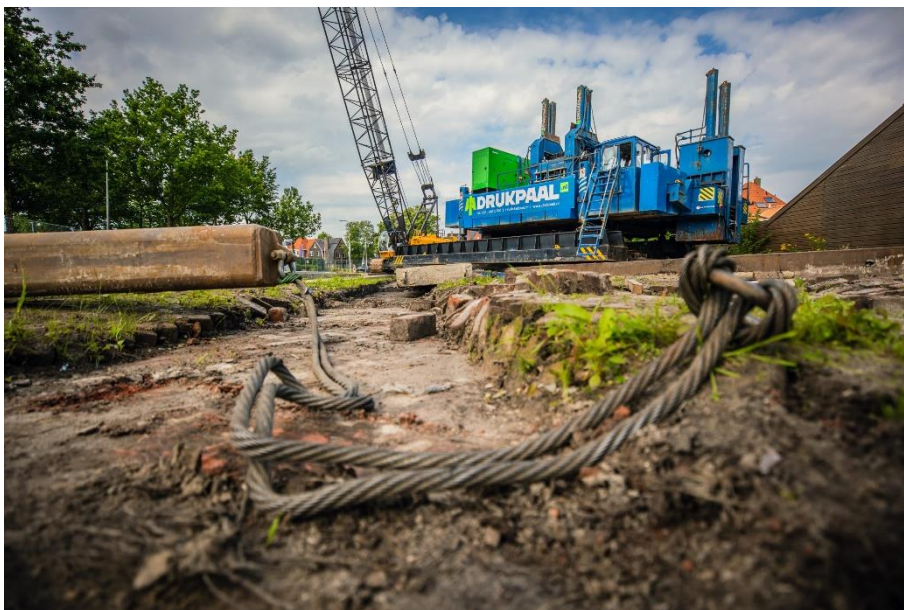
**Drukpaal.nl** is een relatief nieuwe manier van funderen waarmee prefab funderingspalen in de maten 250x250mm, 290x290mm, 320x320mm, 350x350mm en 380x380mm **trillingsvrij** en **geluidsarm** aangebracht kunnen worden.

De prefab funderingspaal wordt hydraulisch de bodem in gedrukt door een speciale funderingsmachine, die elke gewenste paallengte kan hanteren. In tegenstelling tot in de grond gevormde palen betreft het hier een volledig gecontroleerd systeem en dus zeer betrouwbaar. De kwaliteit van de prefab funderingspaal is hoogwaardig en ligt vast, zodat na het inbrengen van de funderingspaal precies bekend is wat er zich in de grond bevindt.

*“Aan het einde van onze straat ligt al vanaf 2018 een stuk grond braak.*

*We hoorden dat er een woonzorgcomplex gebouwd zou gaan worden en hadden wel het nodige aan lawaai verwacht. Toen de bouw begon waren wij blij verrast met de grote installatie van Drukpaal.nl die de palen zo de grond in drukte. We hebben dankzij hen dus totaal geen lawaai gehoord en/of enige overlast ondervonden.”*

**Wouter & Sheila Besems**  
*Bewoners aan de Stalkaarsen te Gorinchem*



**Drukpaal.nl** op een projectlocatie in Hoogeveen.

## Vacatures

Door onze sterke groei zijn we voor toekomstige projecten op zoek naar flexibel inzetbare mensen, die op projectbasis – periodes variërend van enkele weken tot enkele maanden – ingezet kunnen worden op en rond onze unieke 370 ton zware funderingsmachine. Je komt samen te werken met een jong en enthousiast team op uitdagende en toonaangevende projecten in heel Nederland.

Wij zijn momenteel op zoek naar:

- **Machinist** (in het bezit van **TCVT W4-03**, **BHV**, **VCA** en **rijbewijs**)
- **Heibaas** (in het bezit van **BHV**, **VCA** en **rijbewijs**).

Voor de volledige vacatureteksten verwijzen we je graag door naar onze website [www.drukpaal.nl](http://www.drukpaal.nl).

Ben je niet bekend in de funderingswereld, maar lijkt één van beide functies je wel wat? Ook dan kun je met ons contact opnemen, we leren het je graag!

## Projecten

Afgelopen jaar zijn er door [Drukpaal.nl](http://Drukpaal.nl) op diverse en uiteenlopende projecten prefab funderingspalen aangebracht, van een krappe projectlocatie in Naaldwijk tot het centrum van Nijmegen en van Gorinchem tot hartje Bedum. Op deze locaties zijn palen met paaldiameters van 290x290mm tot 380x380mm en lengtes van 6,00m<sup>1</sup> tot maar liefst 26,00m<sup>1</sup> aangebracht.

Door onze unieke funderingsmachine zijn wij inzetbaar op relatief kleine projecten met beperkte ruimte tot grote binnenstedelijke gebiedsontwikkelingen. Wilt u meer informatie over [Drukpaal.nl](http://Drukpaal.nl) en deze nieuwe manier van funderen? Neem dan contact op met onze projectleider **Menrik Doornbos** via 088 – 087 0700 of per e-mail via [info@drukpaal.nl](mailto:info@drukpaal.nl).



[Drukpaal.nl](http://Drukpaal.nl) op een projectlocatie in Gorinchem.